



BEELYS 2017-2018



Sommaire

BEELYS, le pôle d'accompagnement entrepreneurial	3
BEELYS, PEPITE le plus dynamique de France De l'idée à l'accélération ! Chiffres clés du dispositif BEELYS	
3 questions à Alain ASQUIN.....	6
Émergence de l'idée et sensibilisation à l'entrepreneuriat.....	7
Le challenge de l'idée pour stimuler la créativité Les animatrices entrepreneuriat Une campagne de sensibilisation	
Accompagnement	8
Le Concours Campus Création	
Incubation et formation	10
SNEE, sécuriser son projet, réussir ses études D2E, un programme personnalisé de formation Incubateur Marco Polo : des services multiples	
Accélération	13
JEA, des opportunités pour se professionnaliser Mobilité internationale	
Actions de communauté.....	15
Dates clés et temps forts 2017-2018.....	16
Les partenaires de BEELYS	17





BEELYS, le pôle d'accompagnement entrepreneuriat étudiants

BEELYS, PEPITE LE PLUS DYNAMIQUE DE FRANCE

Beelys dont l'acronyme signifie **B**ooster l'**E**sprit d'**E**ntreprendre sur **L**yon et **S**aint-Étienne, fait partie des 29 PEPITE (Pôle étudiant pour l'innovation, le transfert et l'entrepreneuriat) existant en France-métropolitaine et en Outre-mer. Porté par l'Université de Lyon et la Fondation pour l'Université de Lyon, la vocation du PEPITE BEELYS depuis 3 ans est d'œuvrer sur le territoire de Lyon et Saint-Étienne à l'accompagnement des projets de création d'entreprises pour tous les étudiants et les jeunes diplômés.

À l'initiative de ce projet, le Ministère de l'Enseignement Supérieur et de la Recherche qui a mis en œuvre en 2014 une nouvelle politique de l'entrepreneuriat étudiant à travers le PEPITE, associant tout les différents acteurs de l'écosystème territorial. Pour susciter l'esprit d'entreprendre auprès des jeunes, favoriser le passage à l'acte entrepreneurial et accompagner les start-up, Beelys offre différents dispositifs entrepreneuriaux aux 150000 étudiants des établissements d'enseignements supérieurs de Lyon et Saint-Étienne. Il a également pour mission de mettre en place des programmes de sensibilisation et de formation à l'entrepreneuriat.

BEELYS est aujourd'hui considéré comme le premier PEPITE de France puisqu'il comptabilise en son sein le plus grand nombre de candidats inscrits au SNEE Statut National Étudiant Entrepreneur et au D2E Diplôme Étudiant Entrepreneur. À noter, le D2E représente par ailleurs une initiative singulière puisque l'Université de Lyon est la seule COMUE¹ à délivrer le diplôme Étudiant Entrepreneur dans l'hexagone.

Cet engouement des candidats pour le diplôme du D2E (accessible uniquement après obtention du SNEE Statut National Étudiant Entrepreneur) répond au travail de fond engagé par BEELYS pour faire connaître aux étudiants et jeunes diplômés, les perspectives offertes par l'entrepreneuriat. Au travers de la mobilisation de quatre chargées d'animation de sites et de l'ensemble des programmes pour aider à créer sa start-up, BEELYS accompagne les établissements dans la mise en place d'actions de sensibilisation à l'esprit d'entreprendre et informe les étudiants sur ses dispositifs et ceux de l'écosystème entrepreneurial lyonnais.

¹.Communauté d'Universités et Établissements

BEELYS, le pôle d'accompagnement entrepreneuriat étudiants

DE L'IDÉE À L'ACCÉLÉRATION !

BEELYS s'adresse à tous les étudiants et diplômés qui désirent se lancer dans l'aventure entrepreneuriale. Grâce à plusieurs dispositifs adaptés et calibrés, les porteurs de projets peuvent faire évoluer et pérenniser leur projet, depuis l'idée initiale jusqu'aux premières années de la start-up. **BEELYS s'illustre par la polyvalence de son accompagnement et par sa capacité à cibler une pluralité de profils grâce à des dispositifs qui s'articulent par phases de maturation :**

1. Emergence de l'idée & sensibilisation à l'entrepreneuriat

Les étudiants et jeunes diplômés sont sensibilisés à l'entrepreneuriat afin d'en distinguer les contours, les enjeux et surtout les nombreuses possibilités offertes. Pour ce faire, trois grands axes sont plébiscités : **l'animation sur site** par des chargées d'animations dont la mission est d'informer et d'accompagner, **le Challenge de l'idée**, un concours co-organisé par les 3 PEPITE de la région Auvergne –Rhône-Alpes et enfin **les campagnes de sensibilisation**.

2. Accompagnement

• Concours

Le « Concours Campus Création » s'adresse aux étudiants qui désirent monter, par équipe, un projet d'entreprise fictif. De l'idée à la formalisation du business plan, toutes les étapes incontournables par lesquelles doivent passer les entrepreneurs sont évoquées. L'entreprise doit être viable aussi bien techniquement que financièrement. Une première expérience pour se familiariser à l'esprit d'entreprendre !

• Formation et incubation

Pour ceux qui souhaitent allier études et création d'entreprise, il existe un statut : le **SNEE (Statut National Étudiant Entrepreneur)** qui permet aux étudiants de moins de 28 ans de bénéficier d'un aménagement de leurs cours afin de pouvoir se consacrer entièrement à leur entreprise tout en bénéficiant de multiples avantages. Il est également possible de s'inscrire au **D2E (Diplôme Étudiant Entrepreneur)** afin de jouir d'un accompagnement personnalisé et d'une pédagogie expérientielle.

3. Accélération

Le « Concours JEA – **J**eune **E**ntrepreneur de l'**A**nnée » est destiné aux créateurs de start-up de moins de 3 ans d'existence. L'occasion pour les porteurs de projets de booster leur start-up et de bénéficier d'un parcours complet pour développer leur réseau, rencontrer des experts et donner de la visibilité à leur projet.

4. Actions de communauté

Des événements sont organisés tout au long de l'année pour favoriser les interactions entre les étudiants entrepreneurs et dynamiser les relations avec les partenaires.

CHIFFRES CLÉS DU DISPOSITIF

Depuis
3 ans



BEELYS
Université de Lyon



900 Idées postées
sur le challenge
de l'idée

850 Candidats au statut
étudiant-entrepreneur

2082 Étudiants dans le
programme
Campus Création

300 Porteurs de
projets dans le
programme **D2E**

33 établissements
d'enseignement
supérieur impliqués

25000 Étudiants formés
et sensibilisés



730 Porteurs de projets
dans le programme
d'accélération **JEA**

197 Entreprises
créées





3 questions à Alain ASQUIN

directeur de BEELYS

A votre avis quels sont les secrets du dynamisme entrepreneurial à Lyon ?

L'entrepreneuriat est à Lyon une culture très fortement ancrée. Personne ne peut décréter cette manière de penser, cette manière d'être. Elle se forge avec le temps, elle est transmise et enrichie. Nous assistons sans aucun doute à une nouvelle ère de l'entrepreneuriat avec l'engagement des plus jeunes. Mais il n'y aurait pas le taux de transformation que nous connaissons à Lyon et Saint Etienne sans la solidarité des entrepreneurs « seniors ». S'il y a un secret c'est peut-être cette solidarité qui fait que les plus expérimentés ne regardent pas les plus jeunes avec condescendance. Ils donnent du temps, ouvrent leurs carnets d'adresse, accompagnent sans concession, et prononcent quelques mots qui aident à passer des caps difficiles.

Quelles sont les valeurs de BEELYS ?

Les valeurs sont des guides pour l'action, le nôtre est le souci de l'étudiant. Est-ce que ce que nous faisons est vraiment utile pour elle ou lui ? Ensuite, nous avons comme valeur de rechercher en permanence l'ouverture. Quand nous pensons à un programme, nous questionnons rapidement pour savoir avec qui le faire. L'idée est d'entraîner et de diffuser. Ainsi, BEELYS a développé un formidable réseau de ressources sur lequel s'appuyer. Enfin nous avons une valeur de professionnalisme. Nous mettons un point d'honneur à maîtriser nos actions le mieux possible et à assurer la meilleure relation avec nos jeunes entrepreneurs.

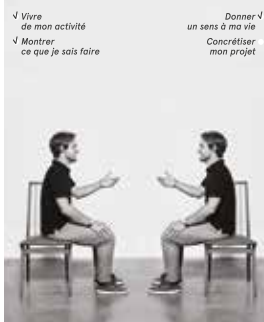
Quelles sont les perspectives d'avenir de BEELYS ?

BEELYS est un programme qui a connu une très forte croissance. Il doit à la fois consolider ce qu'il fait bien, apprendre à renoncer à ce qui n'est plus pertinent et constamment se transformer et donc innover. Ce n'est pas pour faire des mots. C'est un défi bien réel et concret.

L'avenir de BEELYS est cependant d'être légitimement reconnu comme un dispositif phare favorisant la détection et l'insertion de jeunes entrepreneurs sur le territoire. Si on ne considère que la création d'entreprise, qui n'est qu'une partie de notre activité, c'est plus de 70 créations d'entreprises accompagnées en 2016-17 en tenant compte du D2E et de JEA entrepreneurs. Qui d'autre peut détecter ces projets d'entreprise chez ces jeunes ? Qui accompagne suffisamment de projets pour arriver ensuite à 70 créations ? Bien que nous soyons dans une logique de formation et d'accompagnement BEELYS a un impact économique et social très important. C'est sans doute là qu'est la perspective d'avenir de BEELYS, rendre compatible sa proposition de formation et d'insertion professionnelle avec le statut d'acteur clé du développement économique du territoire par l'entrepreneuriat des jeunes.

Émergence de l'idée et sensibilisation à l'entrepreneuriat

Se faire une promesse



Felix HERBERT - FONDATEUR DE CYCLOLUDAI / BRÛLÉ EN SECOURS À L'ESTER

LE CHALLENGE DE L'IDÉE POUR STIMULER LA CRÉATIVITÉ

Co-organisé par 3 PEPITE de la région Auvergne-Rhône-Alpes, BEELYS, OZer (Grenoble, Pays de Savoie) et PEEA (Auvergne), le challenge de l'idée est ouvert à tous les étudiants de Bac+1 à Bac+5 de Lyon, Grenoble, Valence, Clermont-Ferrand et des Pays de Savoie.

Ce concours récompense la meilleure idée de création d'activité et a pour but de faire émerger de concepts innovants et d'encourager les étudiants à les tester auprès d'un jury, tout en stimulant leur créativité. Aucun prérequis n'est nécessaire pour les porteurs de projets, si ce n'est d'avoir une idée à défendre (quelle qu'elle soit, dans tous les domaines imaginables).

Chiffres clés

+400 idées postées lors du challenge de l'idée 2017 soit **900** depuis sa création.

LES CHARGÉES D'ANIMATION DE SITE, DES PERSONNES SUR LE TERRAIN

Pour accompagner les établissements et informer les étudiants sur les dispositifs proposés par BEELYS et sur leur mise en œuvre, quatre chargées d'animation de sites sont localement mobilisées. Chargées de sensibiliser les jeunes à l'esprit d'entreprendre, elles sont disponibles

pour leur apporter des réponses et les éclairer sur leur questionnement concernant la création d'entreprise. Parallèlement, elles œuvrent à la construction de synergies inter-établissements et symbolisent le lien entre les établissements et BEELYS.

Chiffres clés

25000 étudiants accompagnés et formés par an par les animatrices

33 établissements d'enseignement supérieur impliqués en collaborations avec les animatrices

Dépasser sa promesse



Lucie JAMEN - FONDATRICE DE ASSALACON / BRÛLÉ EN SECOURS À L'ESTER

UNE CAMPAGNE DE SENSIBILISATION POUR TRAVAILLER L'IMAGE DE L'ENTREPRENEURIAT

Afin de renforcer encore son dispositif de sensibilisation, BEELYS lance annuellement une campagne destinée aux grandes villes de la région Auvergne-Rhône-Alpes afin de promouvoir l'aventure entrepreneuriale et ses atouts auprès de potentiels candidats.



Accompagnement

LE CONCOURS CAMPUS CRÉATION, UN PREMIER PAS VERS L'ENTREPRENEURIAT

Un exercice insolite pour stimuler l'esprit d'entreprendre

Exercice pédagogique singulier, le Concours Campus Création propose aux étudiants de la région Auvergne-Rhône-Alpes de vivre une expérience inédite en créant leur entreprise fictive. Réunis en équipe projet pluridisciplinaire et inter-établissement, les groupes, à l'instar de ce que réclame une vraie conception entrepreneuriale, doivent mobiliser leurs compétences et agir en synergie afin de mener à bien un projet de création, relatif à un thème qui leur est imposé chaque année.

Pour l'édition 2017-2018, il s'agira pour les étudiants de réfléchir et de stimuler leur créativité autour de la thématique de la "Promesse".

Les bénéfices pour les participants sont multiples puisqu'ils jouissent d'un véritable encadrement et accompagnement d'experts. Ateliers, conférences ou témoignages d'experts sont effectivement organisés afin de les aider à formaliser leur projet. Sur le plan humain, les candidats se familiarisent à l'esprit d'entreprendre et à l'esprit d'initiative. Ils développent par ailleurs leur autonomie et leurs compétences aux contacts de leurs camarades et d'un réseau de professionnels et d'entreprises partenaires.

Par la suite, les candidats doivent présenter l'issue de leur réflexion à un jury d'entrepreneurs et d'experts qui sélectionnera, après une demi-finale et une finale, le projet le plus prometteur.

Le Concours Campus Création représente une formidable opportunité pour les jeunes de s'immerger dans l'univers entrepreneurial et d'en distinguer les contours grâce à un projet qui, même s'il est fictif, rassemble tous les enjeux d'une création réelle. De l'idée à la formalisation du business plan, toutes les étapes incontournables sont abordées afin de donner à voir et à expérimenter aux participants tout ce que la création d'une entreprise implique.

Premier maillon de la dynamique entrepreneuriale pensée par BEELYS, le Concours Campus Création encourage les jeunes à s'essayer et à éprouver la création. Il n'est ainsi pas rare de retrouver par la suite des projets conçus et nés au cours de cet exercice dans le concours JEA.

Rendez-vous en mai 2018 !

La finale du Concours Campus Création prendra la forme d'un festival de l'entrepreneuriat et rassemblera les jeunes entrepreneurs de Lyon et Saint-Etienne.

Chiffres clés

800 étudiants dans le programme Campus Création par an



[Focus sur...]

Marine Bourlet et Julien Argaud, créateurs de Peo

PEO est un studio de design qui a vocation à s'élargir à d'autres compétences complémentaires. Le but étant de créer une entreprise capable de répondre à toutes sortes d'appels à projets concernant l'aménagement d'espaces et le design de service avec l'expertise d'une équipe pluridisciplinaire.



En quoi participer au Concours Campus Création a-t-il été un atout professionnel ?

"Nous avons découvert le Concours Campus Création, lors de la conférence de lancement, à laquelle nous étions venus par curiosité. Notre formation ne nous sensibilise pas du tout à la culture entrepreneuriale mais nous sommes de bons gestionnaires de projet.

Le concours était l'occasion de mettre à l'épreuve notre capacité à monter des projets dans la réalité.

Les ateliers nous ont beaucoup apportés. Même si aujourd'hui nous ne sommes toujours pas des comptables ou des juristes, nous avons le vocabulaire précis, des notions claires à aborder en rendez vous professionnels, etc. Peu importe la situation dans laquelle nous nous trouvons, nous savons faire face.

Au delà de la dimension pédagogique du concours, l'expérience humaine nous a mis face à nos capacités de designers, de managers, et nous a permis d'appréhender nos limites. C'est une bonne façon de "s'apprendre et d'apprendre les autres".

Aujourd'hui, nous suivons le programme D2E qui nous enchante beaucoup ! Nous avons choisi de faire un premier pas en déposant nos statuts d'autoentrepreneurs, ce qui nous permet de répondre à des appels à projets ensemble. Nous voulons prendre notre temps pour déposer les statuts de Peo, notre studio, être accompagnés par nos mentors et faire les bons choix sans précipitation"



Incubation et formation

DES LEVIERS POUR ALLIER ÉTUDES ET ENTREPRENEURIAT AVEC BRIO

Il existe pour ceux qui souhaiteraient bénéficier d'un aménagement de leurs cours, des possibilités afin de leur permettre de se consacrer à la création de leur entreprise. À ce jour, **un statut, le SNEE**, et **un diplôme, le D2E**, permettent aux jeunes entrepreneurs de combiner leurs études à la création d'entreprise.

SNEE, SÉCURISER SON PROJET, RÉUSSIR SES ÉTUDES

Le **Statut National d'Étudiant Entrepreneur** a été créé par le ministère de l'Éducation Nationale, de l'Enseignement supérieur et de la Recherche. Délivré par les PEPITE, il offre la possibilité aux étudiants et jeunes diplômés (de moins de 28 ans) motivés et porteurs d'un projet de profiter d'un dispositif avantageux pour mener à bien leurs ambitions entrepreneuriales, couplées à la réussite de leurs études.

Le SNEE est attribué par un comité d'engagement qui évalue la viabilité et la qualité du projet soumis par le jeune. Une fois la validation obtenue, le bénéficiaire obtient **un accompagnement personnalisé par un référent, un accès privilégié à l'espace de travail de l'établissement en question et la possibilité de substituer sa période de stage à un travail de fond sur son propre projet**. Ce statut permet en outre de postuler au D2E.

D2E, UN PROGRAMME PERSONNALISÉ DE FORMATION

Le D2E complète l'obtention du SNEE puisqu'il permet à l'étudiant d'éprouver une **pédagogie expérientielle**, qui s'entérine exclusivement dans l'action.

Le porteur de projet se voit ainsi co-encadré par un binôme de mentors (un enseignant et un professionnel) qui définissent ensemble un programme de formation « à la carte » composé de séminaires en présentiel et en ligne, de participation à des événements et d'un accès à des espaces de coworking.

Les étudiants ont la possibilité de suivre **18 modules et 9 séminaires de formation en présentiel**.

Le choix de ces modules s'effectue en fonction du parcours préalable de l'étudiant mais aussi de ses besoins par rapport à son projet. Et, tout au long de la formation, les étudiants sont évalués sur leur investissement et leurs acquis, et d'après les livrables rendus sous forme de rapport ainsi que sur leur soutenance orale finale. Au bout des 12 mois de formation, les étudiants-entrepreneurs diplômés peuvent ainsi s'appuyer sur des compétences solides liées au processus entrepreneurial.





[Focus sur...]

Loïc Asin, créateur de Krowdis

Plus de 8 personnes sur 10 se disent irritées par la publicité, le but de Krowdis est de réconcilier le grand public avec cette dernière. Comment ? En personnifiant la publicité, et en lui donnant plus de sens.



Pourquoi avoir plébiscité le D2E ?

"J'ai décidé de participer au D2E pour me permettre de structurer ma start-up, notamment grâce à un accompagnement de qualité. L'incubateur, le mentoring d'un serial entrepreneur et d'une professeure de l'ENS m'ont été, à cet égard, très utiles. Avec l'appui de toute l'équipe BEELYS, j'ai pu crédibiliser et donner vie à ma

start-up qui est passée d'une idée à celui d'une vraie entreprise. Aujourd'hui, nous sommes en plein développement commercial, et nous lançons de la R&D afin de consolider notre technologie. A cheval entre Lyon et Paris, nous pensons pouvoir embaucher plus de 30 personnes d'ici 3-5 ans."

Chiffres clés

+ de **300** porteurs de projets dans le programme D2E depuis 2014 soit **100** projets par an

+ de **400** candidatures au SNEE

Près de **100** créations d'entreprises depuis 2014

Incubation et formation

INCUBATEUR MARCO POLO : AU SERVICE DES ENTREPRENEURS

Pour les projets en phase de création, BEELYS propose aux jeunes les services de son incubateur. Vecteur d'accompagnement, l'incubateur met ainsi à disposition différents types d'aides.

- Des espaces de co-working sont ainsi proposés à Villeurbanne. Aménagé pour répondre aux besoins précis des entrepreneurs qui veulent rassembler leur équipe ou avancer en solo, ce lieu de vie convivial a été pensé pour s'adapter aux contraintes de ses occupants en mêlant cadre de vie plaisant et équipement nécessaire ;
- Des ateliers experts sont organisés afin de partager des idées et de se former à des thématiques pratiques liées au projet de l'étudiant entrepreneur ;
- La mise en réseau est facilitée et favorisée pour que les étudiants puissent interagir et rencontrer l'écosystème entrepreneurial.
- L'incubateur Marco Polo permet aussi de disposer d'un accompagnement spécifique sur la recherche de financement. Les jeunes entrepreneurs bénéficient d'un accompagnement individuel sur la structuration financière de leur projet et la mise en relation avec les acteurs du

financement de la création d'entreprise et de l'innovation du territoire : BPI, Initiative France, France Active, Réseau Entreprendre, Adie, Urscop, réseaux bancaires ...

- L'accompagnement personnalisé au prototypage est une phase primordiale dans la création d'entreprise. L'incubateur guide vers une autonomie en modélisation 3D & impression 3D ainsi qu'une initiation aux outils présents dans les Fablabs écoles et plateformes techniques partenaires.
- En fin de parcours au sein du D2E les étudiants peuvent recevoir des bourses de mobilité pour participer à des programmes d'accélération à l'international, des invitations à candidater à des programmes d'accélération à l'international, organisés soit dans le cadre d'accord d'échanges avec des incubateurs à l'étranger, soit par des partenaires locaux ou nationaux.

[Focus sur...]

Julien Gonin, créateur de Gabylone Garden

Gabylone Garden développe des jardinières d'intérieur, modulables et adaptables qui prennent en compte les problématiques de place dans les milieux urbains.

Quelle plus-value de l'aide au prototypage pour un projet en cours de création ?

"Cela faisait plus d'une année que je travaillais sur le projet Gabylone Garden, nous développions des potagers d'intérieur et étions clairement en perte de vitesse et de motivation, dû notamment au fait que nous butions sur certains aspects techniques du produit et que nous manquions d'une réalisation concrète.

Avoir son produit en main est vital pour un entrepreneur, cela permet de donner une véritable existence au projet, de l'apprécier ou de le critiquer et surtout de le partager avec un maximum de monde.

J'ai pu, avec l'aide du programme BEELYS, finaliser les dessins techniques, trouver les partenaires avec qui réaliser les prototypes, et apprendre une langue que je ne connaissais pas ; celle des concepteurs produits !

Les conseils, l'accompagnement sur mesure, et les partenariats noués avec des écoles et des institutions venant de tous horizons m'ont permis d'accéder à des moyens techniques, de réaliser un prototype fonctionnel et d'avancer significativement dans mon projet !"



Chiffres clés

10 projets accompagnés pour **25000€** de financement

Accélération

Le concours JEA, pour booster significativement sa start-up

Véritable détecteur de talents et programme d'accélération, le concours JEA est un tremplin entrepreneurial qui permet à tous les participants d'accélérer leurs projets : **formation avec des experts, coachs et enseignants, session en immersion, développement de son réseau.**

Ce dispositif s'adresse à tout jeune de 18 à 35 ans, étudiant ou jeune diplômé dont la start-up a été créée il y a moins de 3 ans.

Bien plus qu'un concours, ce programme favorise une véritable montée en puissance des projets et apporte une nouvelle dynamique de développement aux participants, avec un travail de fond sur leur croissance et leur marché. Lors de ce programme les entrepreneurs ont accès

à des ressources pour apprendre à affiner leur approche client, devenir leader sur leur marché ou encore trouver les bons leviers de croissance grâce à des mentors dédiés à leur projet.

Rendez-vous en mai 2018 !

La finale JEA prendra la forme d'un festival de l'entrepreneuriat et rassemblera les jeunes entrepreneurs de Lyon et Saint-Etienne.

[Focus sur...]

Eléonore Blondeau, créatrice de CleanCup

CleanCup est la seule solution au monde de rafraîchissement qui permet de distribuer, collecter et laver automatiquement, sur place, des verres réutilisables afin de supprimer l'usage des gobelets jetables dans les campus, entreprises et collectivités.



Pourquoi participer à JEA et pour quels bénéfices ?

"J'ai participé deux fois à JEA, la première fois c'était au tout début du projet et je cherchais principalement à me former à l'entrepreneuriat et à connaître les acteurs de l'écosystème. J'ai beaucoup apprécié l'aspect «promo» entre startups, qui permet de suivre les concepts du moment.

La seconde fois c'était plus un défi personnel, un moyen de challenger les avancées du projet et l'objectif était d'aller en finale mais aussi d'obtenir un gros coup de com' pour lancer notre phase de commercialisation.

BEELYS c'est une super équipe, dynamique et passionnée à l'écoute de nos besoins. Mais c'est aussi un lieu de travail gratuit et pratique. Grâce à leurs recommandations nous avons pu obtenir l'aide Inovizi Emergence et une petite aide au prototypage (que j'encourage à développer !).

Aujourd'hui l'entreprise a trouvé ses early adopters tels que l'emlyon business school, la SNCF, ADECCO... et l'équipe évolue. Nous finalisons le développement du produit avant de lancer l'industrialisation début 2018 et recherchons pour cela des fonds."

Chiffres clés

170 porteurs de projets dans le programme d'accélération JEA, par an,
soit **730** depuis la création de JEA

Mobilité internationale

En 2017, BEELYS s'est associé à l'Accélérateur de Création d'Entreprises Technologiques (ACET) de Sherbrooke, au Canada, pour réaliser un programme d'échange et de mobilité internationale pour les entrepreneurs qui le souhaitent. Des bourses de mobilité sont attribués par la Région Auvergne Rhône-Alpes pour favoriser les programmes d'accélération à l'international.

[Focus sur...]

Julien Chlasta, créateur de BioMeca

BioMeca est une société d'ingénierie spécialisée dans les mesures mécaniques et l'analyse nano structurale de tissus biologiques (peau, organes...)



Pourquoi prendre part au programme de mobilité internationale ?

"J'ai décidé de participer au programme de mobilité internationale afin d'évaluer le marché Nord-Américain et trouver de nouveaux partenaires de développement. BEELYS, en mettant à ma disposition un accompagnement humain, des mentors ainsi qu'un réseau de collaborateurs m'a permis de faire évoluer mon projet."

À ce jour, BioMeca est une société depuis le 1er novembre 2016. Nous envisageons une délocalisation partielle de notre R&D au Canada. Nous sommes en phase de croissance."

Chiffres clés

5 entrepreneurs canadiens sont venues à Lyon depuis novembre 2017

6 entrepreneurs lyonnais sont ainsi partis à Sherbrooke en octobre 2017



Actions de communauté

Mobiliser et fédérer les entrepreneurs autour d'événements forts

LA COMMUNAUTÉ BEELYS : L'ENTREPRENEUR AU CŒUR D'UNE LOGIQUE DYNAMIQUE

Dans le cadre de BEELYS, des actions pour construire la communauté sont régulièrement mises en place. Elles ont vocation à permettre à l'équipe projet de BEELYS de mieux connaître les entrepreneurs et de mieux appréhender leurs attentes, afin d'améliorer et d'adapter les services à leurs besoins. C'est également un moyen privilégié pour suivre au mieux l'évolution des profils pendant et en dehors de BEELYS.

Concrètement, cette stratégie se traduit par des **événements** organisés régulièrement pour permettre aux entrepreneurs d'apprendre à mieux se connaître ou à mieux apprivoiser l'écosystème entrepreneurial. Tous les étudiants entrepreneurs inscrits dans un dispositif de BEELYS ou étant passés par ces dispositifs sont concernés. Ces événements, qu'ils soient formels ou informels, peuvent revêtir plusieurs formes, qu'ils s'agissent d'événements portés par BEELYS ou par les entrepreneurs eux-mêmes (lancement de produit, installation dans de nouveaux locaux etc.).

DES RENDEZ-VOUS POUR RASSEMBLER ET SE RENCONTRER

Si les événements sont réguliers, deux rendez-vous, en décembre et juillet, sont incontournables.

La rencontre de fin d'année est un moment particulièrement important, elle est le prolongement du lancement officiel de l'ensemble des dispositifs BEELYS, c'est une étape clé puisque c'est à ce moment-ci que les promotions d'étudiants entrepreneurs sont constituées. Les circonstances sont idéales pour faire se rencontrer l'ensemble des nouveaux entrants et développer l'esprit de groupe et d'entraide. Le mois de juillet est, lui, plutôt synonyme de fin des dispositifs ; aussi c'est une période propice aux échanges, aux bilans et à la préparation de la prochaine saison.

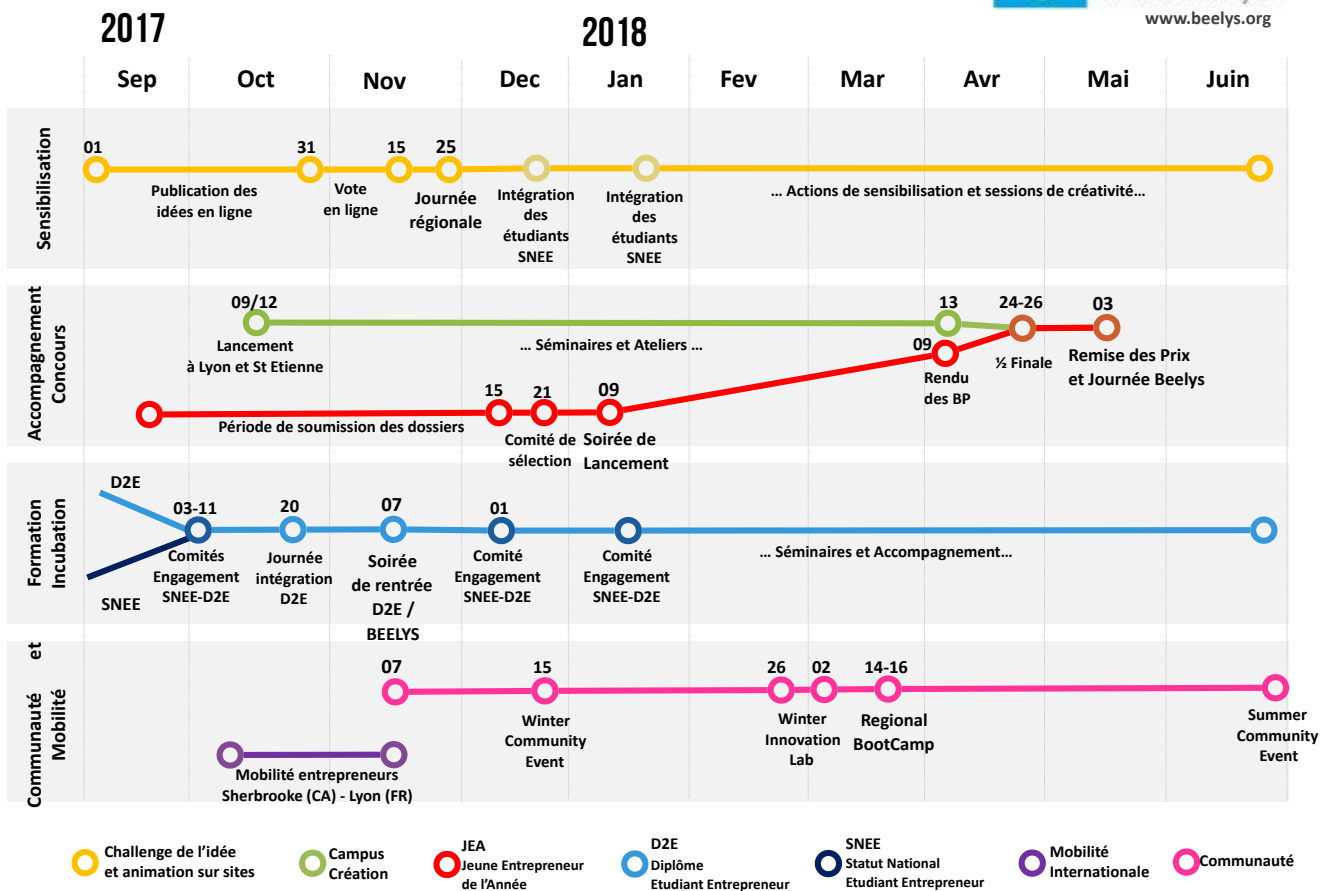
Enfin, tout au long de l'année, BEELYS ménage des temps spécifiques à la communauté, en fonction des besoins recensés auprès des entrepreneurs. Comment gérer l'arrivée de son 1er salarié ? Comment mettre en place une assurance pour son activité ? Comment trouver des locaux parmi l'offre publique et privée ? etc. Des rencontres sont également planifiées pour créer des passerelles et de l'interaction entre la communauté et les partenaires (LSU, BoostInLyon, 1kubator, Lyon Métropole d'Entrepreneurs etc.) ou au niveau régional avec les autres PEPITE tels que OZER (Grenoble) et PEEA (Clermont) avec le bootcamp régional qui leur est par exemple dédié.

Chiffres clés

+1200 entrepreneurs participent aux dispositifs chaque année

+300 entrepreneurs par an viennent agrandir la communauté BEELYS

Dates clés et temps forts 2017-2018



Les partenaires de BEELYS



L'éclairage de Pascale Ceccaldi, Directrice régionale Marketing & Communication chez Dalkia

"Le rôle du Club Partenaires au sein de BEELYS est de représenter l'avis du monde des entreprises et d'assurer le 3^e pied du triptyque avec les enseignants et les étudiants pour former un ensemble des plus pertinents. L'idée est de se faire écho de la réalité du business, avec toutes les aspérités qu'elle comporte.

Le Club Partenaires est un lieu de partage entre

des entreprises partenaires très impliquées aux profils très différents : PME, directions régionales ou grands groupes, collectivités. Chacun peut s'enrichir du retour d'expériences des autres ; de notre côté nous cherchons la transmission, mais également à rassurer ou conforter les entrepreneurs dans leurs choix. Pour autant, ce partage n'est pas unilatéral, nous apprenons aussi beaucoup d'eux et de leur vécu."

C'M'S' Bureau Francis Lefebvre Lyon





ENTREPRENEUR

Beelys : le plus grand Pépité de France est à Lyon

Sur les 140 000 étudiants présents à Lyon, plus de 10% ont été sensibilisés à l'entrepreneuriat lors de la précédente année universitaire. Un constat plutôt positif qui ne surprend pas Alain Asquin, directeur de Beelys, le pôle d'accompagnement entrepreneuriat étudiants géré par l'Université de Lyon et la Fondation pour l'Université de Lyon.

Alain Asquin a dressé lundi le bilan de l'activité de ce pôle qui existe depuis 3 ans. Révélant notamment que Beelys est tout simplement le premier Pépité de France. C'est-à-dire le 1er Pôle étudiant pour l'innovation, le transfert et l'entrepreneuriat sur les 29 existant en France. Cela s'explique notamment par le grand nombre d'étudiants qui suit le diplôme étudiant entrepreneur (D2E).

En à peine trois ans, la barre des 300 a été dépassée et cette année, Alain Asquin est certain de dépasser celle des 400 étudiants entrepreneurs. « Le programme est de plus en plus attractif » observe-t-il en comparant ce programme à celui qui est réservé aux sportifs de haut niveau. Comportant des horaires aménagés pour faciliter les apprentis managers à bien démarrer. Ils sont de plus épaulés par des binômes de mentors expérimentés : un dirigeant d'entreprise et un enseignant chercheur.

Ce n'est qu'un début. Pour le directeur de Beelys, cette vague de l'entrepreneuriat n'est pas un phénomène de mode et « ça devient même culturel au sein de l'université ». Et les autres programmes comme Campus Création ou le programme d'accélération JEA, lancés avant même le Pépité contribuent à renforcer ce dynamisme.

Résultat : Beelys affiche 197 entreprises créées par l'un de ses étudiants en 3 ans ! Dont 78 lors de la seule dernière année. Un modèle qui attire de plus en plus de jeunes entrepreneurs qui ont suivi leurs études hors de Lyon et prêts à suivre les 18 modules de formation initiés par Beelys. À l'image d'Éléonore Blondeau (CleanCup) qui a d'abord étudié à Toulouse avant d'intégrer EM Lyon pour finalement s'ancrer « dans cet écosystème lyonnais si dynamique » et qui soutient les jeunes entrepreneurs à ne pas rester tout seuls dans leur coin. Ou d'Alexandre Boulmé, un jeune ingénieur de Nantes, créateur de Samesame qui a mis au point avec un Toulousain une application pour aider les personnes aphasiques à communiquer. « Le choix de Lyon était évident au vu des offres si variées et si complètes dans la chaîne de l'entrepreneuriat ». Il rentre du Québec où, grâce à une bourse de la Région, il a pu rencontrer des orthophonistes de Montréal pour leur proposer de tester son application.

LE PROGRÈS 

Après trois ans d'existence, le lyonnais Beelys prend la première place des pôles d'accompagnement entrepreneuriat étudiants de France.

197 entreprises créées en trois ans et 10% des étudiants lyonnais sensibilisés à l'entrepreneuriat lors de l'année universitaire précédente. Un bilan très positif pour le Beelys, le pôle d'accompagnement entrepreneuriat étudiants géré par l'Université de Lyon et la Fondation pour l'Université de Lyon, après trois années d'existence.

"En trois ans, nous avons dépassé la barre des 300 étudiants entrepreneurs, et cette année nous allons dépasser celle des 400. Les jeunes ont compris qu'entreprendre c'est s'engager, c'est l'avenir", a affirmé lundi 20 novembre Alain Asquin, directeur de Beelys, lors du bilan d'activité du pôle.

Beelys en pôle position

Sur les 29 PÉPITÉ (Pôle étudiant pour l'innovation, le transfert et l'entrepreneuriat) de France, Beelys se classe sur la première marche du podium. Un succès dû notamment au nombre très élevé de candidats inscrits au SNEE (statut national d'étudiant entrepreneur) et au D2E (diplôme étudiant entrepreneur).

Un diplôme que l'université de Lyon est d'ailleurs la seule COMUE (communauté d'universités et établissements) à délivrer dans l'hexagone. Ce programme de formation personnalisé permet à l'étudiant d'être encadré par un binôme composé d'un enseignant et d'un professionnel lors de la création de son entreprise.

"Le D2E c'est le cœur de notre PÉPITÉ", souligne Alain Asquin. "On a eu 120 étudiants incubés l'année dernière, cette année on en aura pas moins de 160. Il faut chercher de nouveaux mentors, c'est un travail intense mais très utile et valorisant pour les étudiants."

Des étudiants motivés et bien accompagnés

Ce modèle entrepreneurial et la richesse du pôle Beelys semblent donc attirer de plus en plus d'étudiants, à l'image d'Éléonore Blondeau, créatrice de CleanCup ou Alexandre Boulmé, créateur de Samesame.

"L'écosystème lyonnais est incroyable et c'est pour cela que j'ai voulu créer mon entreprise ici. Le Beelys nous accompagne très bien sur la partie business, aucune autre ville que Lyon n'est aussi bien structurée sur ce plan", affirme la jeune toulousaine.

"J'ai choisi de m'implanter à Lyon, car c'est ici que la dynamique est la plus importante", renchérit le créateur de l'application Samesame, qui permet aux personnes aphasiques de mieux communiquer. "Beelys m'a accompagné tout au long de mon projet, et aujourd'hui mon application est en phase de test à Lyon."

LYON
ENTREPRISES 

Beelys, premier Pépité de France !

PUBLIÉ LE 22/11/2017 - 17:21

Le pôle étudiant pour l'innovation, le transfert et l'entrepreneuriat Beelys, dont l'acronyme signifie « Booster l'esprit d'entreprendre sur Lyon et Saint-Étienne », a dressé le - bon - bilan de ses trois années d'activité.

Beelys fait partie des 29 Pôles étudiants pour l'innovation, le transfert et l'entrepreneuriat (Pépité) existants en France métropolitaine et en Outre-mer. « Porté par l'Université de Lyon et la Fondation pour l'Université de Lyon, la vocation du Pépité Beelys depuis trois ans est d'œuvrer sur le territoire de Lyon et Saint-Étienne à l'accompagnement des projets de création d'entreprises pour tous les étudiants et les jeunes diplômés », résume Alain Asquin, directeur du Pépité Beelys.

Différents dispositifs entrepreneuriaux

Pour susciter l'esprit d'entreprendre auprès des jeunes, favoriser le passage à l'acte entrepreneurial et accompagner les start-up, Beelys offre différents dispositifs entrepreneuriaux aux 150.000 étudiants des 33 établissements d'enseignements supérieurs de Lyon et Saint-Étienne impliqués. Il a également pour mission de mettre en place des programmes de sensibilisation et de formation à l'entrepreneuriat.

Premier Pépité de France

Beelys est aujourd'hui considéré comme le premier Pépité de France puisqu'il comptabilise le plus grand nombre de candidats (soit 850) inscrits au Statut national étudiant entrepreneur (SNEE) et au Diplôme étudiant entrepreneur (on recense, en trois ans, 300 porteurs de projets dans le programme D2E) ; ce dernier étant accessible uniquement après obtention du SNEE.

« Le D2E représente par ailleurs une initiative singulière puisque l'Université de Lyon est la seule Communauté d'universités et établissements à délivrer ce diplôme dans l'hexagone », précise Alain Asquin, pour qui « l'engouement des candidats répond au travail de fond engagé par Beelys pour faire connaître aux étudiants et jeunes diplômés, les perspectives offertes par l'entrepreneuriat. »

Un accompagnement de terrain

Pour accompagner les établissements et informer les étudiants sur les dispositifs proposés, ainsi que sur leur mise en œuvre, quatre chargées d'animation de sites sont notamment mobilisées. 25.000 étudiants ont ainsi été sensibilisés, accompagnés et formés par ces animatrices de terrain depuis le lancement de Beelys.

bref 



Entreprendre à Lyon L'ACTU DE LA SEMAINE

CRÉATION D'ENTREPRISE

Beelys, premier Pepite de France



Pour ceux qui souhaitent allier études et création d'entreprise, il existe un statut : le SNEE (Statut national étudiant-entrepreneur). À Lyon, c'est le Pepite Beelys qui délivre ce précieux sésame, qui a déjà soutenu la création de 197 entreprises. Ce qui lui vaut d'occuper la première place en France des 29 pôles étudiants pour l'innovation, le transfert et l'entrepreneuriat. Ce statut s'accompagne d'un diplôme, le D2E (diplôme d'étudiant-entrepreneur), délivré par l'université de Lyon, seule Comue (Communauté d'universités et

établissements) de France à le faire. « Nous assistons sans aucun doute à une nouvelle ère de l'entrepreneuriat avec l'engagement des plus jeunes. Mais il n'y aurait pas le taux de transformation que nous connaissons sans la solidarité des entrepreneurs seniors », estime Alain Asquin (photo), directeur de Beelys (Booster l'esprit d'entreprendre sur Lyon et Saint-Étienne).

Booster l'entrepreneuriat. Dans ce dispositif, de jeunes entrepreneurs sont accompagnés par des seniors, qui leur ouvrent leurs carnets d'adresses et les accompagnent sans concession, même pendant les moments difficiles de la création. Pour acquérir le SNEE, le porteur de projet doit dans un premier temps remplir un dossier de candidature, présenter son projet à un comité de sélection, avant de se voir délivrer par Beelys son attestation d'étudiant-entrepreneur. Renseignements et inscriptions : beelys.org

CYRIL MICHAUD

TRIBUNE DE LYON

Lyon, ça bouge près de chez vous !

197 entreprises créées grâce à Beelys

le 22 novembre 2017 - Stéphanie POLETTE - Services

Le Pepite (Pôle étudiant pour l'innovation, le transfert et l'entrepreneuriat) Beelys, porté par l'Université de Lyon depuis 2014, fait partie intégrante du paysage entrepreneurial de Lyon et Saint-Étienne. Ses actions ont permis de sensibiliser quelque 25 000 étudiants en trois ans et de susciter des vocations entrepreneuriales.

« Beelys est beaucoup plus qu'un "Pepite". Aujourd'hui, il est un véritable outil de formation et d'accompagnement des jeunes entrepreneurs, étudiants dans un des établissements de l'UDL, d'autres écoles ou de jeunes diplômés. Sa vocation est de détecter les talents entrepreneuriaux », commente Alain Asquin, directeur de Beelys.

Les trois premières années ont vu la création du concours Campus Création, avec près de 2 100 étudiants dans ce programme de création d'entreprise fictive, du concours Jeune entrepreneur de l'année destiné aux créateurs de start-ups de moins de trois ans pour les soutenir en phase d'accélération, et de multiples autres actions en faveur de l'entrepreneuriat pour les jeunes. Beelys comptabilise près de 200 start-ups créées en trois ans.

L'avenir de Beelys passe par l'accès pour ces porteurs de projets aux outils de prototypage et fablabs disponibles sur le site Lyon/Saint-Étienne grâce à une convention d'utilisation de ces matériels signée en 2016 entre Beelys et les fablabs.

En 2017, le Pepite regarde du côté de l'international. « Des accords ont été signés avec l'accélérateur de création d'entreprises technologiques de Sherbrooke au Canada afin de stimuler la mobilité internationale pour les entrepreneurs qui le souhaitent », avance Alain Asquin. L'action est soutenue par la Région Auvergne-Rhône-Alpes qui finance 50 bourses par an.

Le succès du dispositif, « nous sommes le premier Pepite de France en nombre d'étudiants-entrepreneurs », tient à la coopération entre le monde académique et le monde économique, favorisée par le statut national étudiant entrepreneur (SNEE) et le diplôme étudiant entrepreneur (D2E). En 3 ans, 850 étudiants se sont portés candidats au SNEE et 300 porteurs de projets ont intégré le programme D2E. « Pour l'année universitaire 2017-2018, 120 à 160 étudiants intégreront le programme D2E », affirme Alain Asquin.

Actualités

197 ENTREPRISES CRÉÉES GRÂCE À BEELYS

Le Pepite (Pôle étudiant pour l'innovation, le transfert et l'entrepreneuriat) Beelys, porté par l'Université de Lyon depuis 2014, fait partie intégrante du paysage entrepreneurial de Lyon et Saint-Étienne. Ses actions ont permis de sensibiliser quelque 25 000 étudiants en trois ans et de susciter des vocations entrepreneuriales.

« Beelys est beaucoup plus qu'un "Pepite". Aujourd'hui, il est un véritable outil de formation et d'accompagnement des jeunes entrepreneurs, étudiants dans un des établissements de l'UDL, d'autres écoles ou de jeunes diplômés. Sa vocation est de détecter les talents entrepreneuriaux », commente Alain Asquin, directeur de Beelys. Les trois premières années ont vu la création du concours Campus Création, avec près de 2 100 étudiants dans ce programme de création d'entreprise fictive, du concours Jeune entrepreneur de l'année destiné aux créateurs de start-ups de moins de trois ans pour les soutenir en phase d'accélération, et de multiples autres actions en faveur de l'entrepreneuriat pour les jeunes. Beelys comptabilise près de 200 start-ups créées en trois ans. L'avenir de Beelys passe par l'accès pour ces porteurs de projets aux outils de prototypage et fablabs disponibles sur le site Lyon/



Alain Asquin, directeur de Beelys

Saint-Étienne grâce à une convention d'utilisation de ces matériels signée en 2016 entre Beelys et les fablabs. En 2017, le Pepite regarde du côté de l'international. « Des accords ont été signés avec l'accélérateur de création d'entreprises technologiques de Sherbrooke au Québec afin de stimuler la mobilité internationale pour les entrepreneurs qui le souhaitent », avance Alain Asquin. L'action est soutenue par la Région Auvergne-Rhône-Alpes qui finance 50 bourses par an.

Le succès du dispositif, « nous sommes le premier Pepite de France en nombre d'étudiants-entrepreneurs », tient à la coopération entre le monde académique et le monde économique, favorisée par le statut national étudiant entrepreneur (SNEE) et le diplôme étudiant entrepreneur (D2E). En 3 ans, 850 étudiants se sont portés candidats au SNEE et 300 porteurs de projets ont intégré le programme D2E. « Pour l'année universitaire 2017-2018, 120 à 160 étudiants intégreront le programme D2E », affirme Alain Asquin.

■ Stéphanie Polette

Tout Lyon
Offices



Pour suivre l'actualité de Beelys en temps réel :

www.beelys.org

Sur Twitter : @PepiteBeelys

Sur Facebook : Beelys

17
18

Contacts presse : Agence plus2sens

104, rue Tronchet - 69006 Lyon

04 37 24 02 58

*Romain GILLES :
media@plus2sens.com*

crédit photo : Romain Chambodut